

C  
H  
A  
P  
I  
T  
R  
E  
  
7

« Dès que nous pouvons nous accrocher à des lignes directrices, ne serait-ce qu'à des lignes de constructions, nous nous appuyons sur elle de toute nos forces pour affirmer une composition. »

**-HENRI GAUDIN**

**L'objectif:**

- le projet doit être simulable avec l'environnement par une intégration physique dans cet environnement et aux même temps doit être opérable dans la position des fonctions de ces activités on appliquant la notion de la continuité spatiale du manière de imaginer des solutions a des problèmes qui se posent.
- Deux points forment le départ dans notre approche :
  - ❖ **Potentialisation** : il s'agit de relever toutes les directions et les points qui ont une signification forte sur le site :
    - lignes physiques : les limites du terrain
    - points de tensions : le nœud d'ibn rochd
    - lignes de forces : l'axe de la 3 boulevard périphérie et chemin de la wilaya de n 03
  - ❖ **Empreinte du site** : il s'agit de respecter le tissu avoisinant en suivant le principe des cours intérieurs, des patios et l'alignement par rapport à la rue

**- Principes d'implantations :**

- ❖ **Alignement**: l'alignement permettra de créer la continuité avec l'environnement.
- ❖ **Accessibilité** : l'accès de projet se fait a travers l'intersection des deux voies mécanique projeté a fin d'assure la sécurité par rapport aux autre accès principales

**- Principe de projection et de composition :**

« Il n'y a pas d'architecture sans action, sans mouvement, sans événement, l'architecture ne peut pas se définir sans de telles notions..... »

**Bernard Tchumi**

❖ **Traitement d'angle :**

Les angles peuvent être considérés comme les zones critiques de l'espace et leur traitement est essentiel pour l'interprétation

❖ **La centralité :**

L'espace central et le fil conducteur de la composition volumétrique, il est le centre d'intérêt et l'élément d'articulation de l'ensemble que l'on présente comme une totalité.

❖ **La fragmentation :**

Une totalité éclatée en fragments pour montrer comment le programme lui-même pouvant mettre en question l'idéologie qu'il présente.

C'est permettre le mouvement, encourager les découvertes, présenter des programmes et d'événements.

❖ **Le contraste :**

Présente la dualité entre le fond et la forme, clair/obscur, plein/vide.

L'articulation :

- Elle peut être définie en tant que moyen ou manière d'assurer une liaison spatiale, formelle ou fonctionnelle entre deux ou plusieurs parties.

L'articulation entre les éléments accentue l'autonomie des parties. Elle met en valeur l'existence et le rôle particulier des différents éléments constitutifs du projet.

- L'articulation implique un meilleur ajustement aux contenus complexes.

#### ❖ La flexibilité :

Chaque fonction a un espace particulier qui lui convient et qui lui facilite le fonctionnement par l'utilisation du plan libre qui donne un maximum de communication et de fluidité.

## Organisation fonctionnelle :

Le fonctionnement est réglé par l'intermédiaire des canalisations des flux mécanique et piéton, ainsi qu'une hiérarchisation des espaces publics, semi-public et privés.

Chaque fonction a un espace particulier qui lui convient et qui lui facilite le fonctionnement par l'utilisation de plan libre qui donne de la fluidité.

**Le patio :** élément central jouant le rôle de distributeur et régulateurs de flux, animé par éclairage zénithal.

En même temps la circulation verticale est située à l'extrémité de l'ensemble offrant un fonctionnement simple et fluide en évitant toute gêne et confusion.

## La volumétrie :

La volumétrie a été dictée par la configuration du terrain et du programme, la logique de la production formelle -dans notre cas- est basé sur la clarté et la simplicité des volumes. la conception réside sur un volume éclaté composé de Cinq blocs reliés entre eux organiser par rapport a un bloc qui est matérialisé par un musée et des espaces d'exposition

## Lecture des façades :

**Richard Neutra :** « l'architecture n'est jamais un jeu innocent de forme et de couleur, elle transforme notre vie externe aussi bien que notre équilibre interne.

Les façades :

**« Ce qui frappe a l'œil ...c'est la nature de la peau vitrée, elle est perçue comme une opacité, mais une opacité dotée d'ouvertures qui sont plus importantes que les pleins qui la complètent. »Richard Meier**

- Les principaux éléments de composition des façades s'appuient sur :

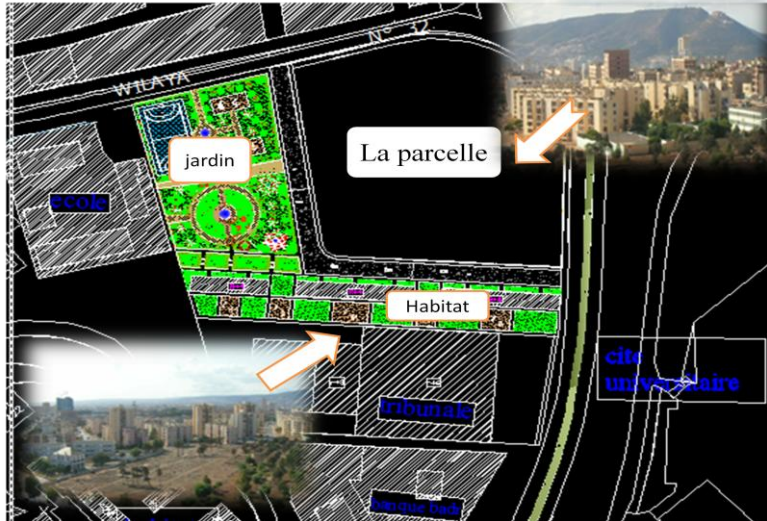
**La lumière :** Exprimer le désir de lumière naturelle

**Le plein et le vide :** un système de transparence et d'opacité, la forme architecturale est une composition de matériaux avec une homogénéité structurelle et formelle, mais surtout une œuvre créatrice de lumière une image de transparence et d'ouverture.

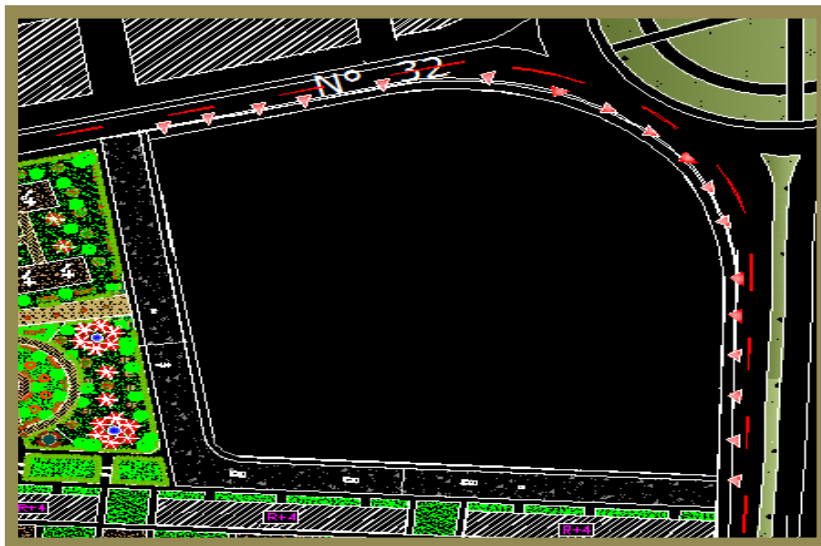
- Les façades apportent une réponse adaptée a toutes tendances architecturales elles offrent résistance, esthétique, liberté et transparence vers l'extérieur par l'introduction des éléments verticales pour casse l'horizontalité

**LA GENESE DU PROJET :**

- **L'** Implantation du projet à été réfléchi suivant les paramètres suivant :
  1. les perspectives visuelles :



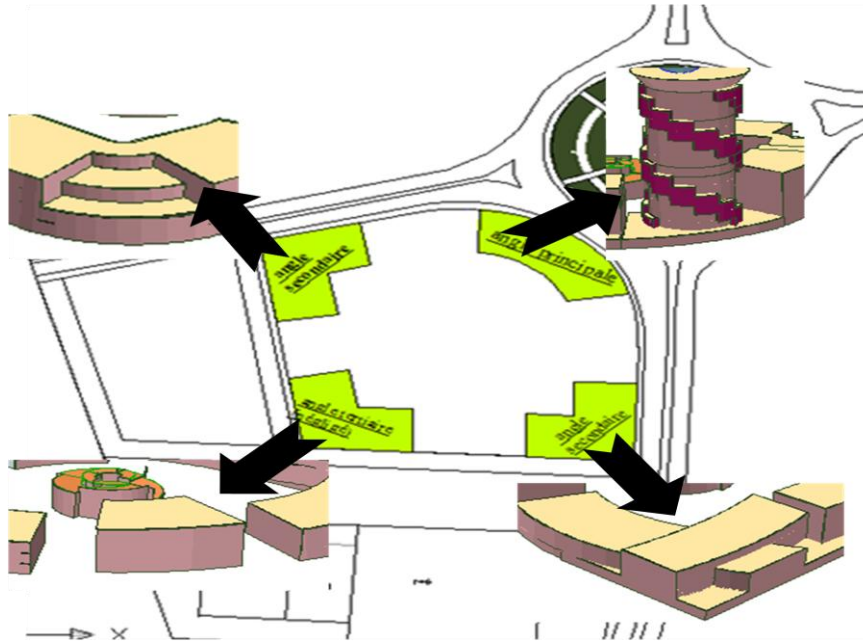
2. les directions du flux piéton et mécanique :



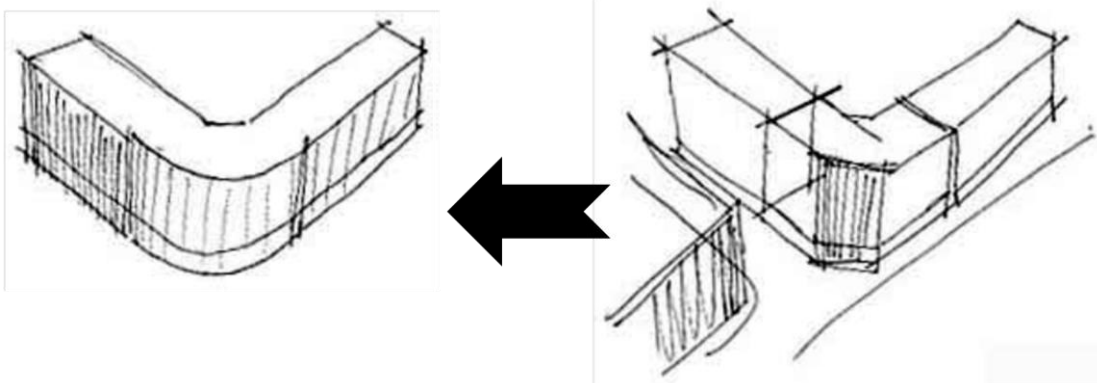
-Les différentes étapes a travers les quelles nous avons passé sont les suivant :

1-Traitement des angles selon leurs importances a la percée visuelle

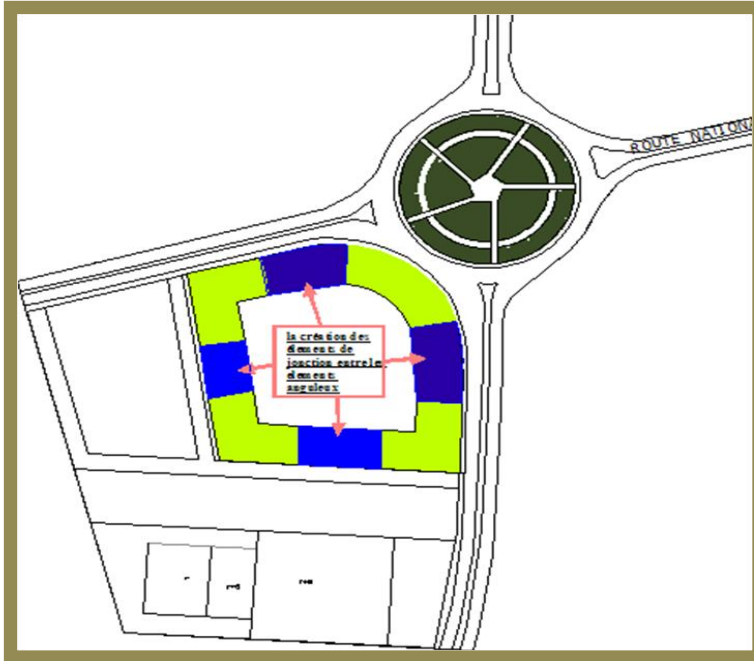
-L'angle principale est matérialisé par la tour qui tend a acquérir une vocation urbaine.



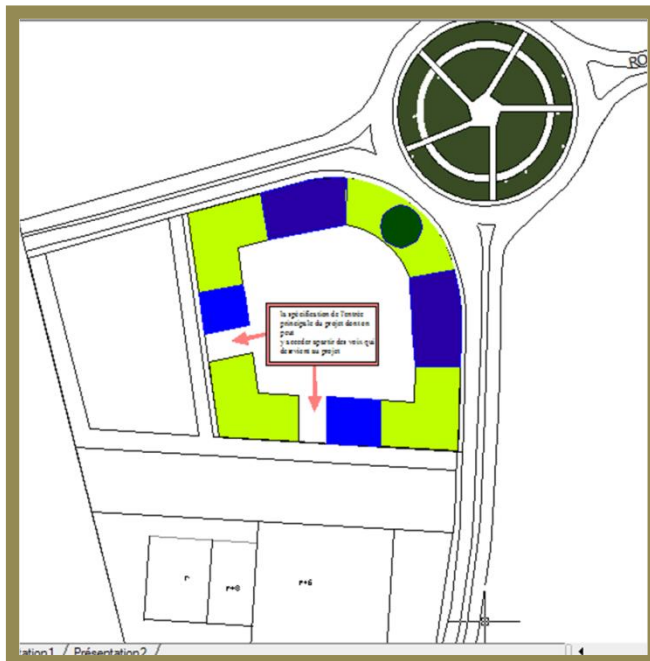
-« L'effet de discontinuité est affirmé par le dessin d'un cylindre, accentué par des retraits sur des niveaux intermédiaires, qui cherchent à donner l'impression que le cylindre continue à l'intérieur de la façade. » [Lebahar 1992]



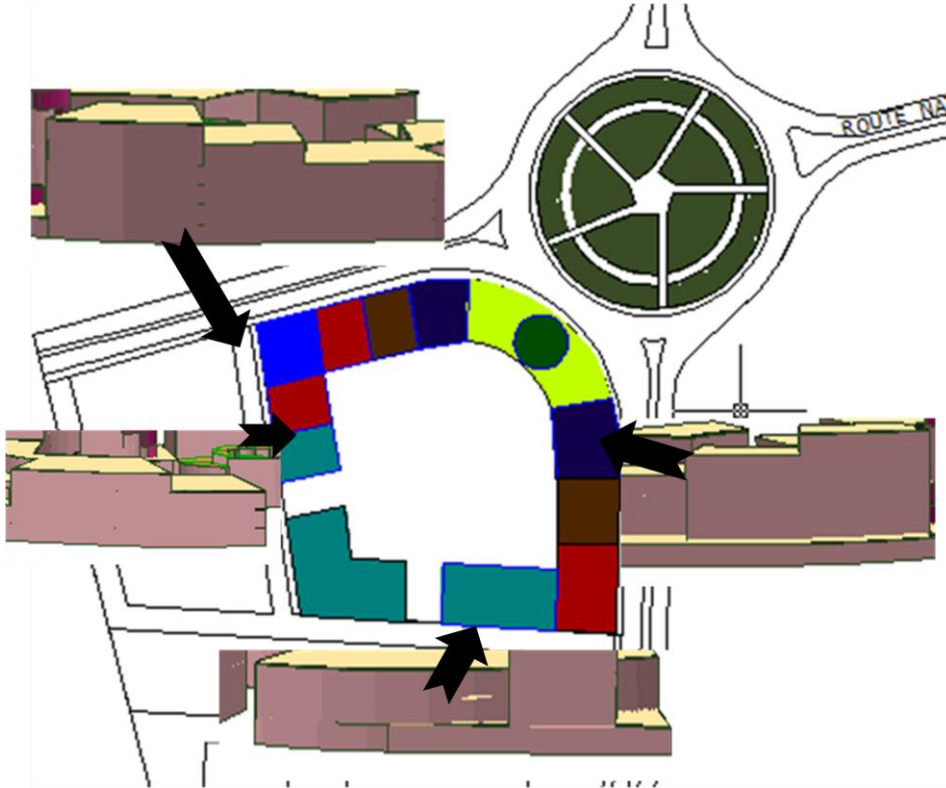
2-la combinaison entre les modules angulaires par d'autres modules.



3- La spécification de l'entrée principale de projet par l'injection de 2 voix qui mènent vers le projet ; et par le décalage de volume

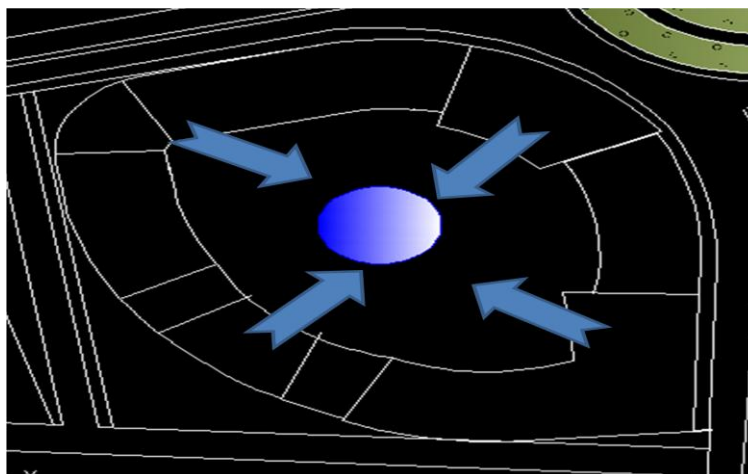


4-la création d'une volumétrie dégradée dans les hauteurs et le décalage des modules l'un par rapport à l'autre a fin d'enrichir les deux façades du projet.



-le choix des niveaux est fixé de façon à garder à chaque angle sa percée visuelle et que le projet soit lisible dans les quatre cotés.

5-l'intersection entre les quatre angles du projet a créé un autre espace qui centralise le projet





En effet notre résultat est :

