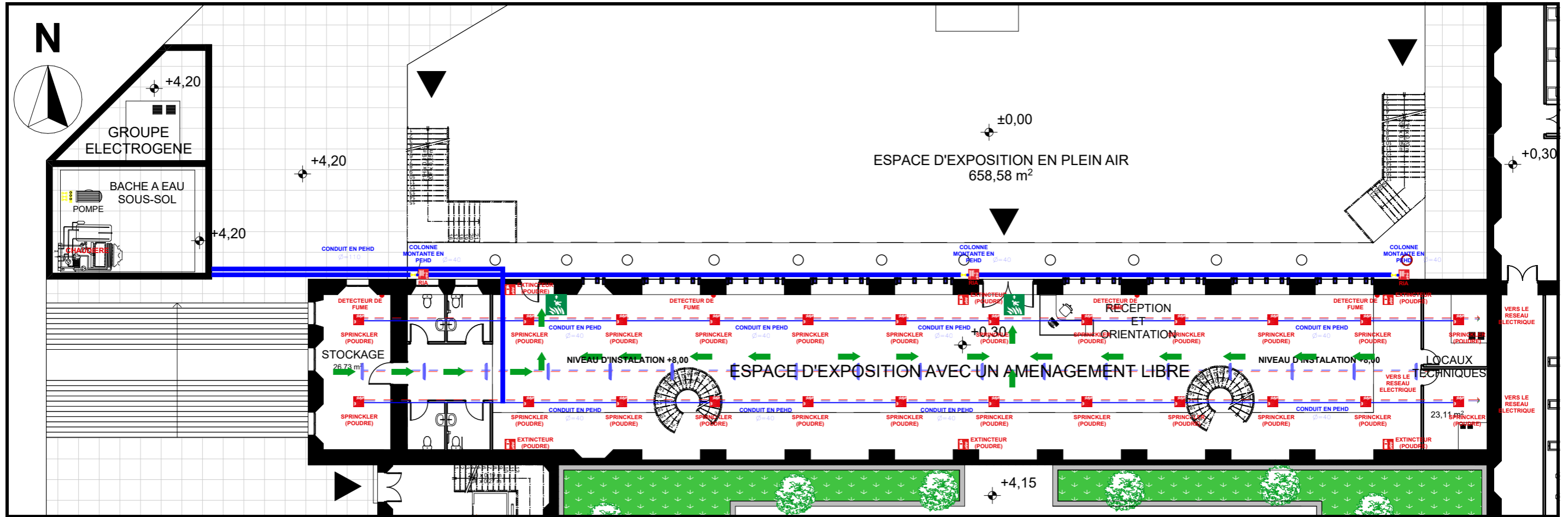


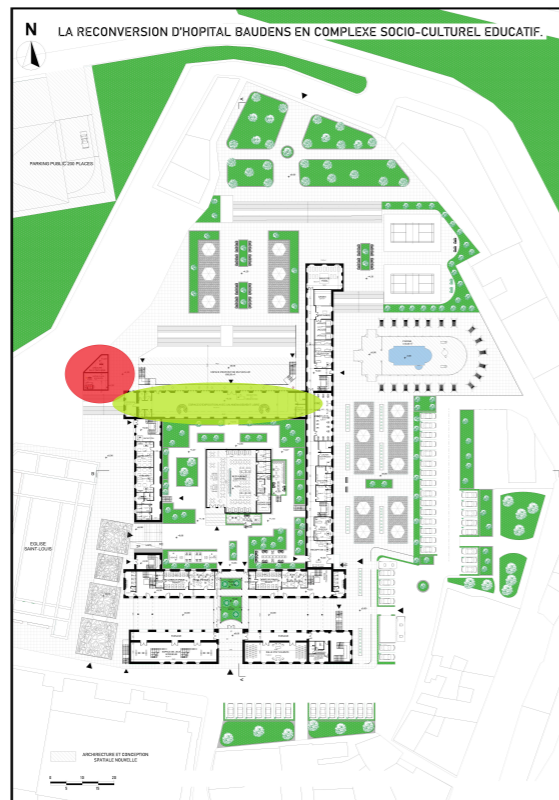
# PLANS TECHNIQUES

# LA RECONVERSION DE L'HÔPITAL BAUDENS EN COMPLEXE SOCIO-CULTUREL EDUCATIF.



PARTIE SALLE D'EXPOSTION

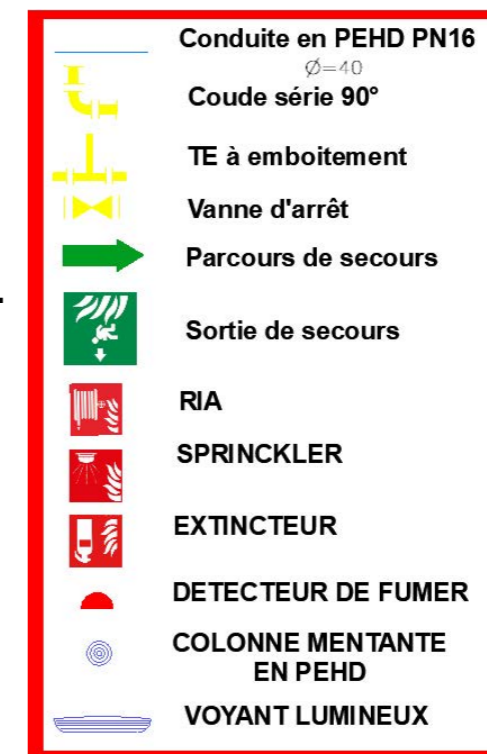
- SYSTÈME ANTI INCENDIE
- LOCAUX TECHNIQUES EXTERIEURS



NIVEAU 0

PLAN TECHNIQUE : SYSTEME ANTI INCENDIE 1/200

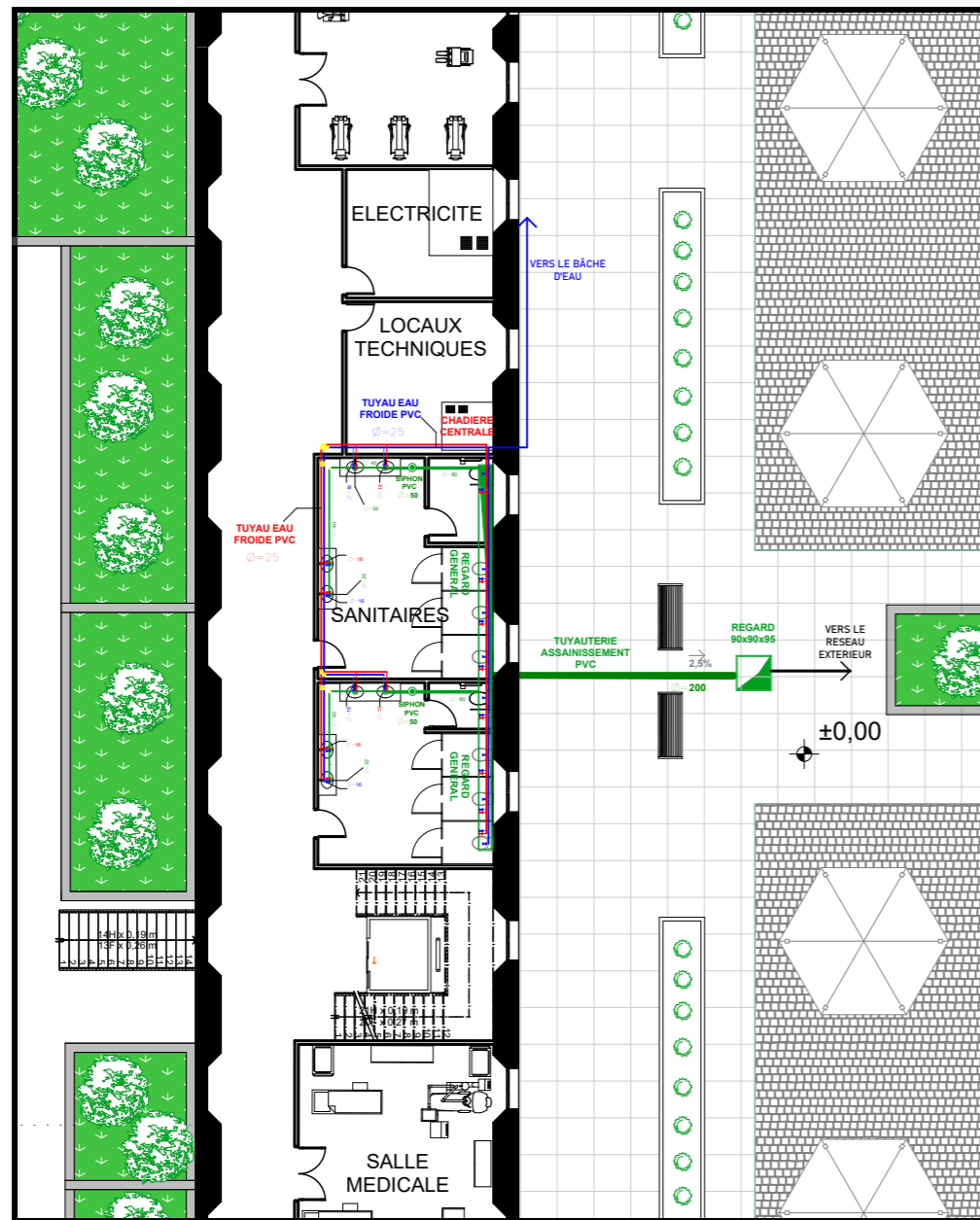
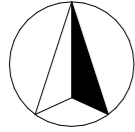
- **SPRINKLERS A POUUDRE : POUR NE PAS ENDOMAGER LES OBJETS EXPOSES AVEC L'EAU.**
- **25 METRES ENTRE CHAQUE RIA.**
- **NIVEAU D'INSTALLATION +8.00 m, la salle d'exposition est en double hauteur.**
- **LA TUYAUTERIE EN PEHD.**



UNIVERSITE ABOU BEKR BELKAID FACULTE DE TECHNOLOGIE DEPARTEMENT D'ARCHITECTURE		
PROJET DE FIN D'ETUDE PLAN TECHNIQUE	INTITULE : LA RECONVERSION D'HOPITAL BAUDENS EN COMPLEXE SOCIO-CULTUREL EDUCATIF.	PRESENTE PAR : HAMZAOUI RYAD

N

# LA RECONVERSION DE L'HÔPITAL BAUDENS EN COMPLEXE SOCIO-CULTUREL EDUCATIF



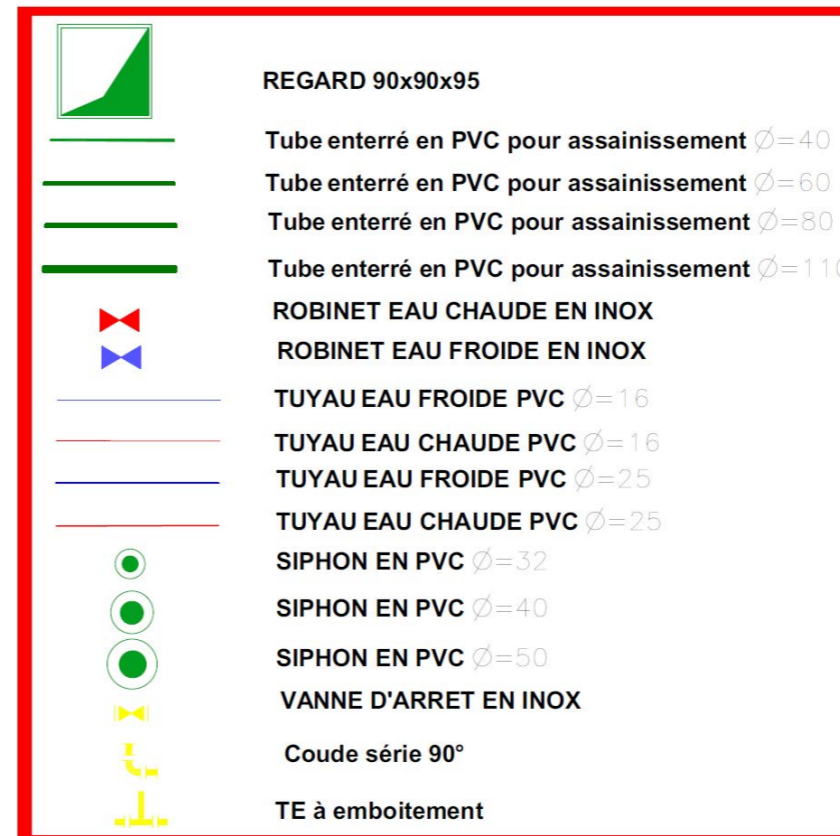
PARTIE EHPAD, UN GROUPE SANITAIRE



NIVEAU 0

■ L'ALIMENTATION EN EAU (GROUPE SANITAIRE)

■ LOCAUX TECHNIQUES EXTERIEURS



PLAN TECHNIQUE : L'ALIMENTATION EN EAU 1/200

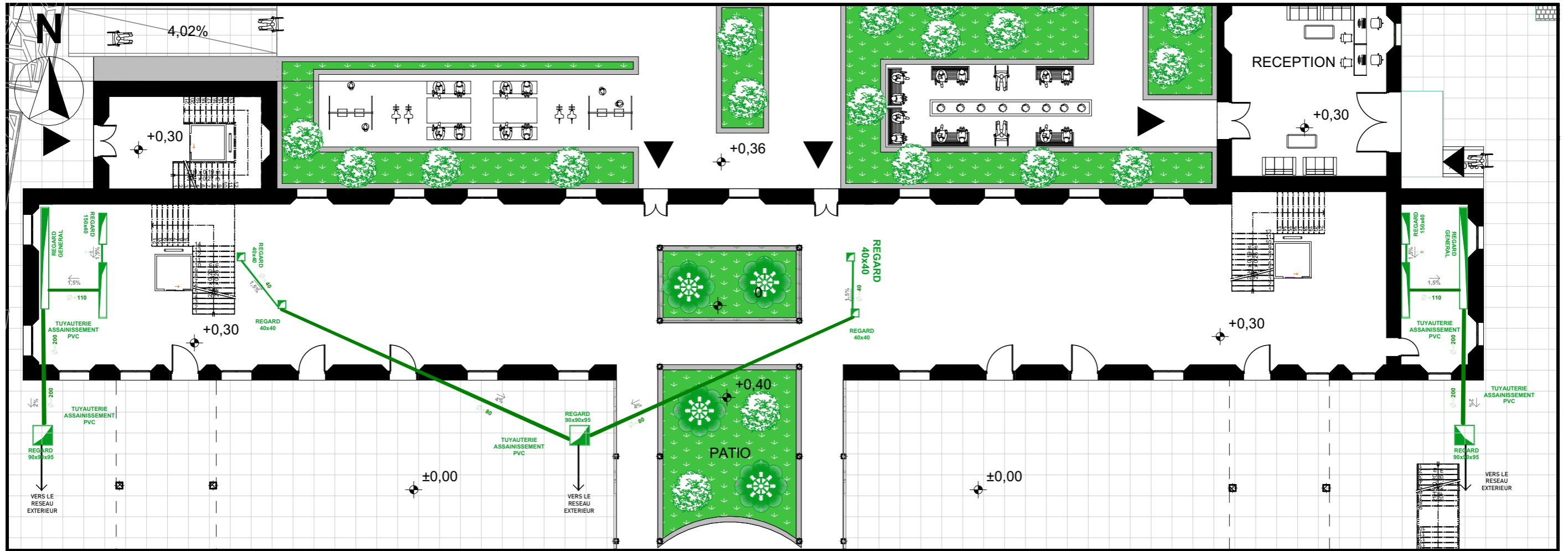
UNIVERSITE ABOU BEKR BELKAID  
FACULTE DE TECHNOLOGIE  
DEPARTEMENT D'ARCHITECTURE

PROJET DE FIN  
D'ETUDE  
PLAN TECHNIQUE

INTITULE : LA RECONVERSION  
D'HOPITAL BAUDENS EN COMPLEXE  
SOCIO-CULTUREL EDUCATIF.

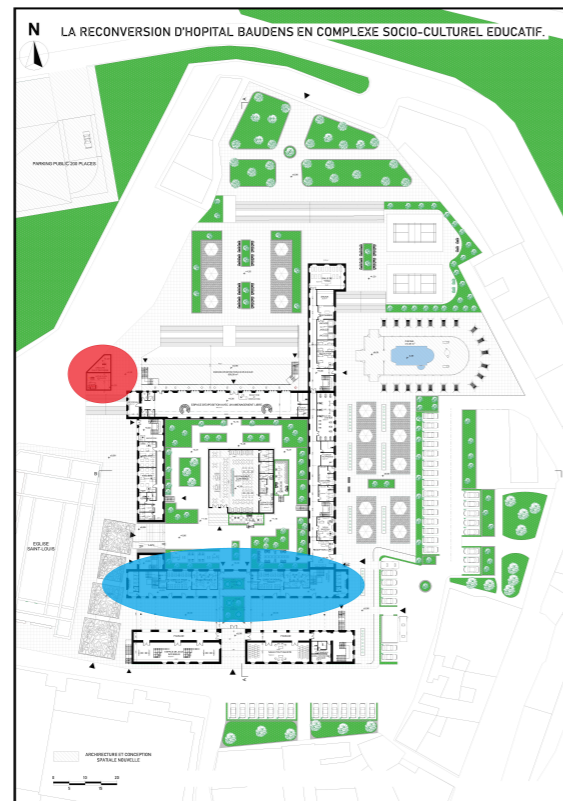
PRESENTE PAR :  
HAMZAOU RIYAD

# LA RECONVERSION DE L'HÔPITAL BAUDENS EN COMPLEXE SOCIO-CULTUREL EDUCATIF.



PARTIE CRECHE MULTI ACCUEIL;

- LOCAUX TECHNIQUES EXTERIEURS
- RESEAU D'ASSAINISSEMENT



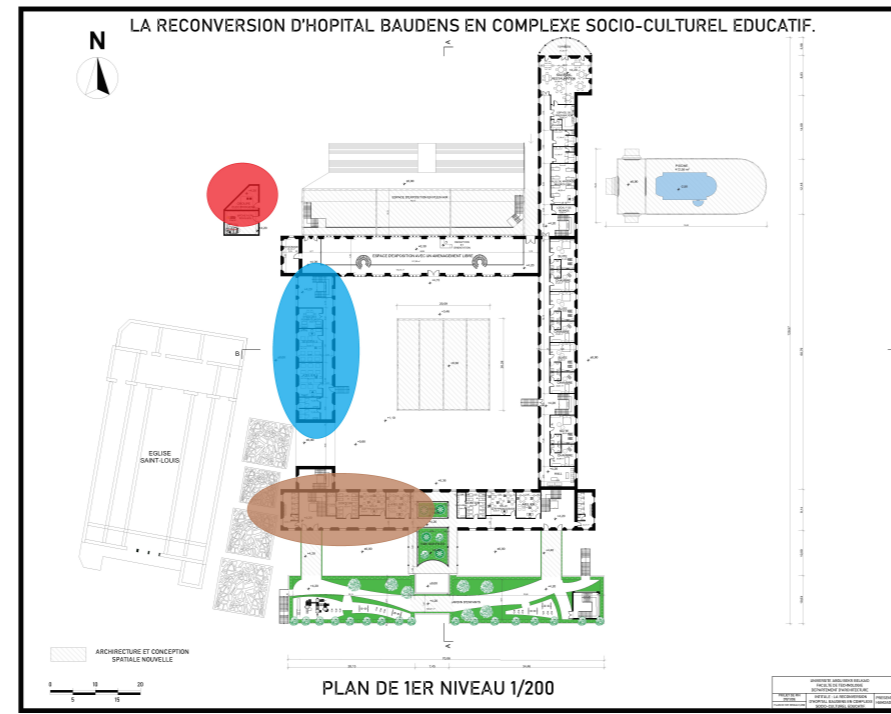
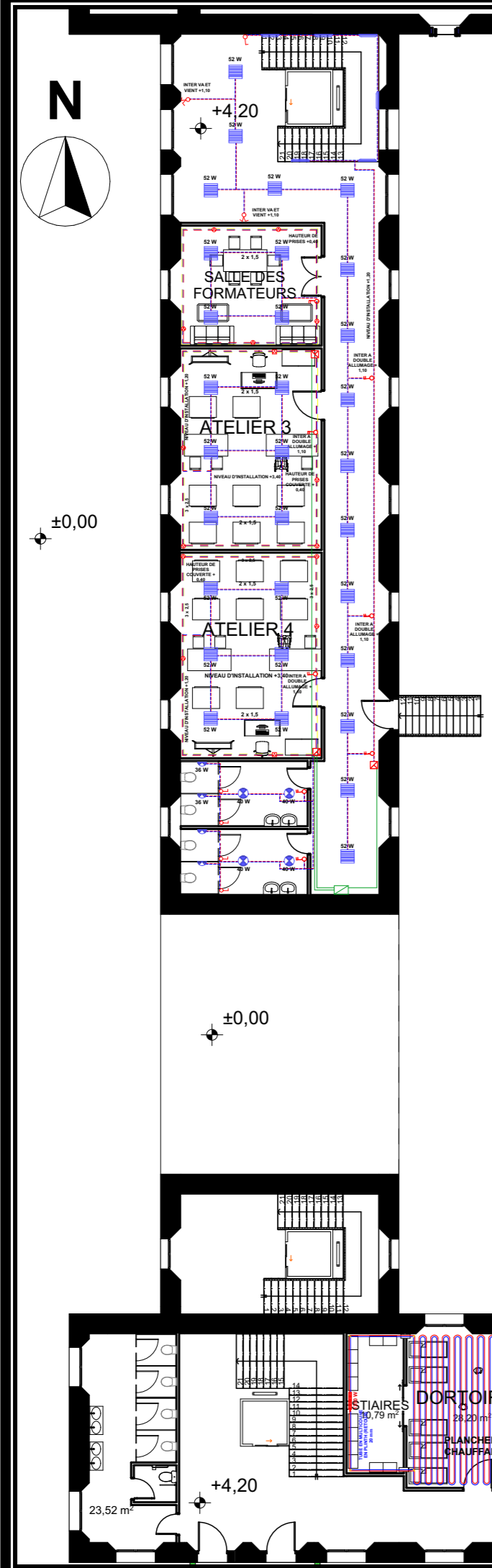
	<b>REGARD 90x90x95</b>
	Tube enterré en PVC pour assainissement $\phi=40$
	Tube enterré en PVC pour assainissement $\phi=60$
	Tube enterré en PVC pour assainissement $\phi=80$
	Tube enterré en PVC pour assainissement $\phi=110$

NIVEAU 0

PLAN TECHNIQUE : RESEAU D'ASSAINISSEMENT 1/200

UNIVERSITE ABOU BEKR BELKAID FACULTE DE TECHNOLOGIE DEPARTEMENT D'ARCHITECTURE		
PROJET DE FIN D'ETUDE PLAN TECHNIQUE	INTITULE : LA RECONVERSION D'HOPITAL BAUDENS EN COMPLEXE SOCIO-CULTUREL EDUCATIF.	PRESENTE PAR : HAMZA OUI RYAD

# LA RECONVERSION DE L'HÔPITAL BAUDENS EN COMPLEXE SOCIO-CULTUREL EDUCATIF.

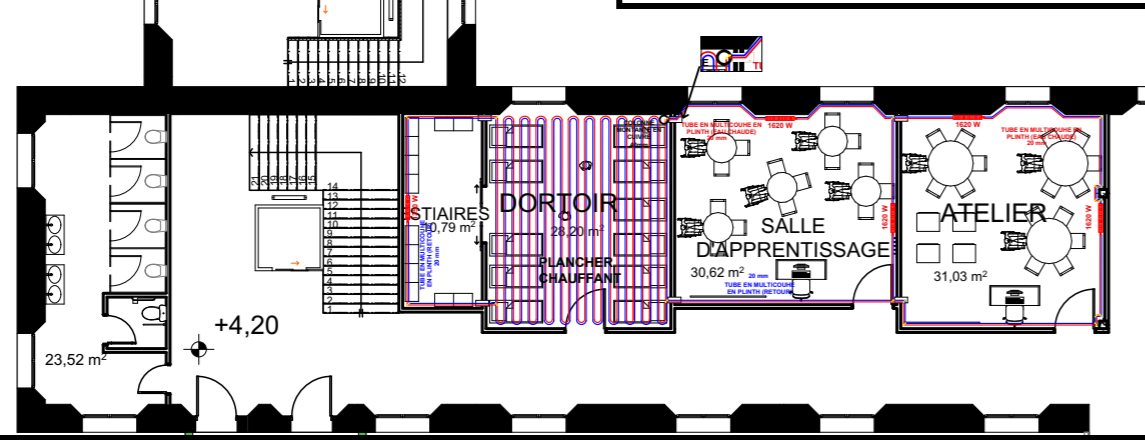


NIVEAU 1

- GROUPE ELECTROGENE
- RESEAU D'ELECTRICITE
- CHAUFFAGE

- BOITE DE CONTROLE SECONDAIRE
- BOITE DE DERIVATION
- INTER A SIMPLE ALLUMAGE
- INTER A DOUBLE ALLUMAGE
- INTER VA ET VIENT
- DOUILLE 40 WATT
- HUBLOT MURAL 36 WATT
- PAVE 52-64 WATT
- CAMERA DE SURVEILLANCE
- PRISE DE TERRE
- PRISE COURENTE
- CABLES ELECTRIQUES EN CUIVRE (neutre/phase) 2 X 1,5
- CABLES ELECTRIQUES EN CUIVRE (neutre/phase/prise de terre) 3 X 2,5

- 1350 W (10 ELEMENTS)
- 1620 W (12 ELEMENTS)
- 2025 W (15 ELEMENTS)
- 2700 W (20 ELEMENTS)
- TUBE EN MULTI COUCHE EN PLINTH (EAU CHAUDE) 20 mm
- TUBE EN MULTI COUCHE EN PLINTH (RETOUR) 20 mm
- COLONNE MENTANTE
- FOURREUX
- RACCORD L UNION EN CUIVRE
- RACCORD TE EN CUIVRE

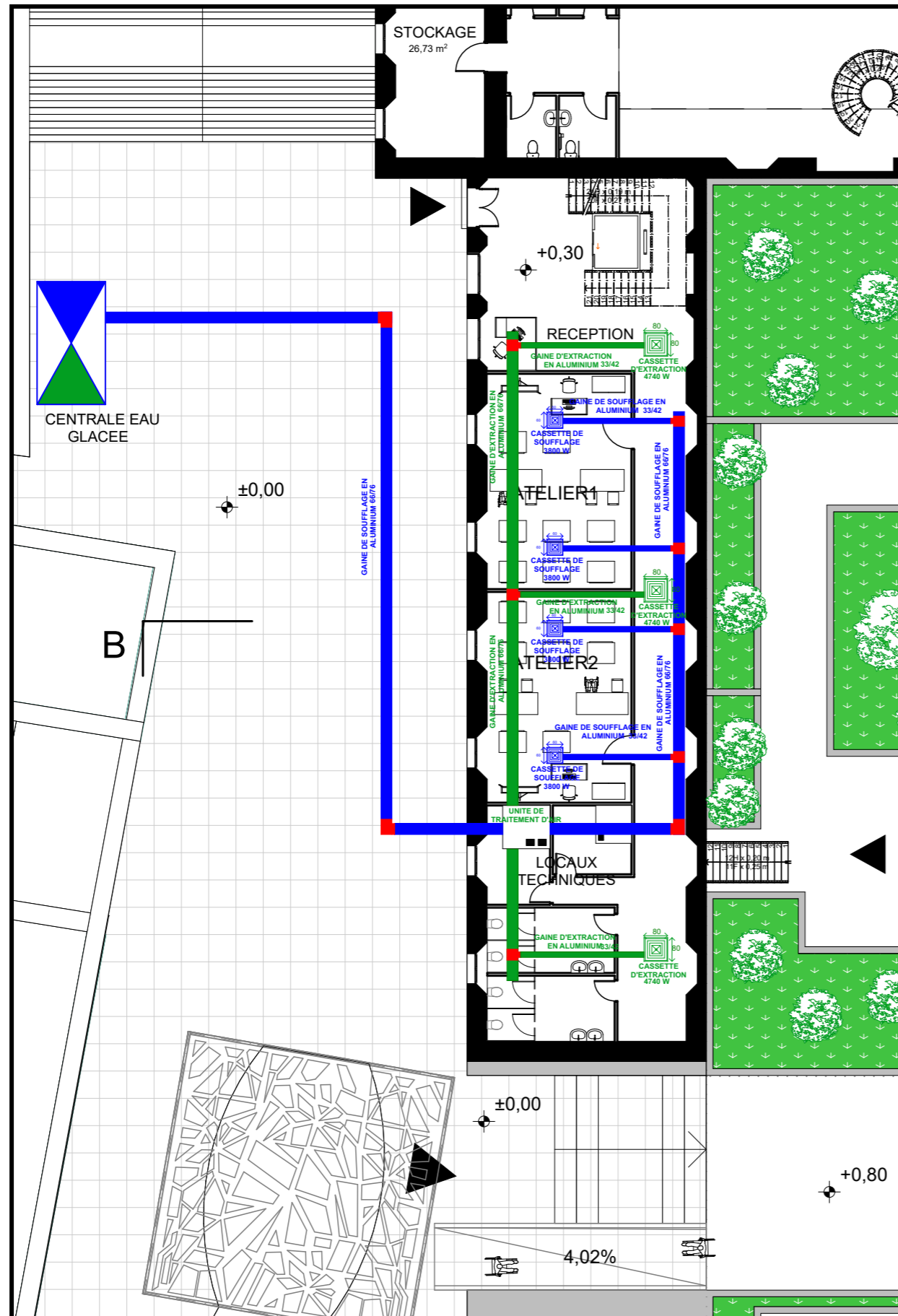
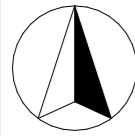


PLAN TECHNIQUE : CHAUFFAGE ET ELECTRICITE 1/200

UNIVERSITE ABOU BEKR BELKAID FACULTE DE TECHNOLOGIE DEPARTEMENT D'ARCHITECTURE		
PROJET DE FIN D'ETUDE	INTITULE : LA RECONVERSION D'HOPITAL BAUDENS EN COMPLEXE SOCIO-CULTUREL EDUCATIF.	PRESENTE PAR : HAMZAOU RIYAD
PLAN TECHNIQUE		

N

# LA RECONVERSION DE L'HÔPITAL BAUDENS EN COMPLEXE SOCIO-CULTUREL EDUCATIF.



- CLIMATISATION ET VENTILATION
- LOCAUX TECHNIQUES EXTERIEURS
- CENTRALE EAU GLACEE

**LE TYPE DES CASSETTES.**  
 - Selon les normes : 1m<sup>3</sup> nécessite 45 WATT avec une température moyenne de 22°.  
 -La hauteur sous plafond dans cette partie : 3,4 m  
 Donc chaque m ---> 156 WATT.

## NIVEAU 0



## PLAN TECHNIQUE : CLIMATISATION ET VENTILATION 1/200

UNIVERSITE ABOU BEKR BELKAID FACULTE DE TECHNOLOGIE DEPARTEMENT D'ARCHITECTURE		
PROJET DE FIN D'ETUDE	INTITULE : LA RECONVERSION D'HOPITAL BAUDENS EN COMPLEXE SOCIO-CULTUREL EDUCATIF.	PRESENTE PAR : HAMZAOU RIYAD
PLAN TECHNIQUE		