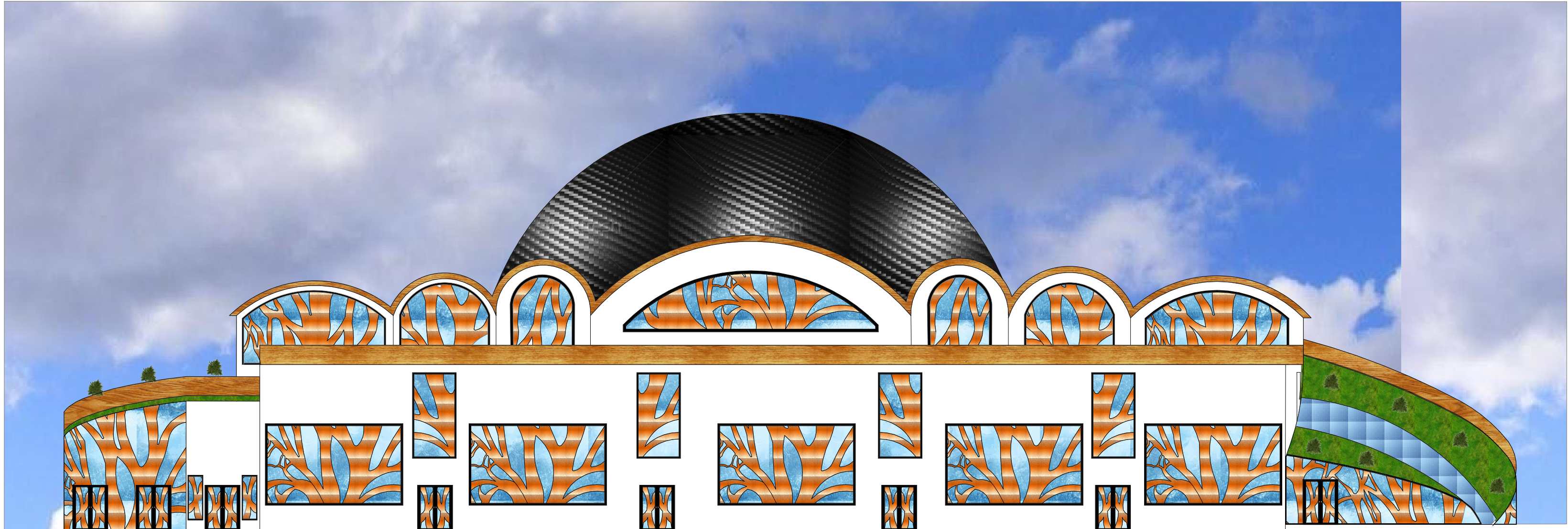
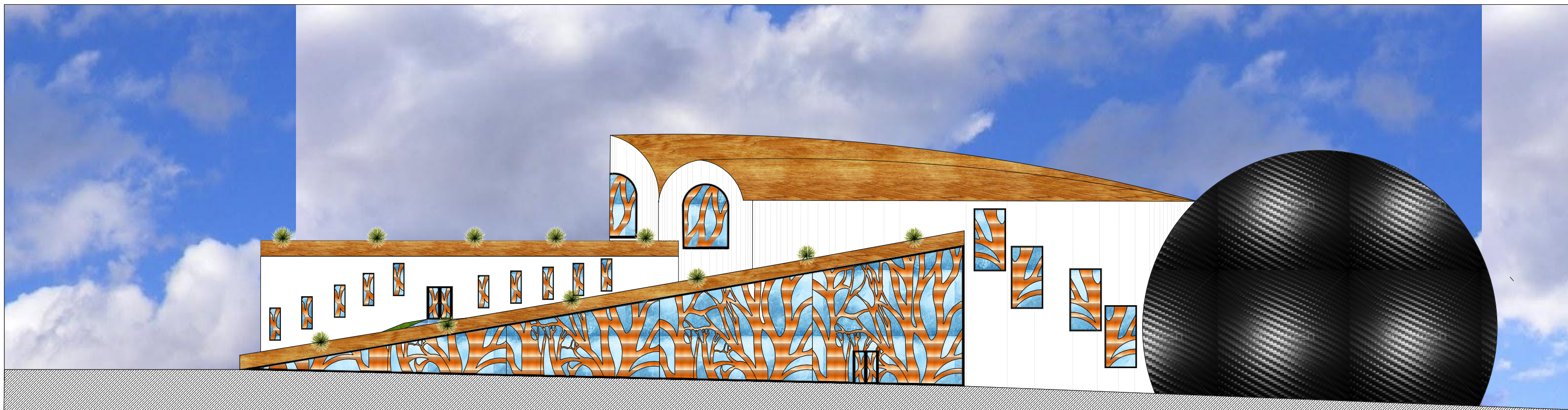


Les façades



façade SUD



façade EST

Les vues en 3D





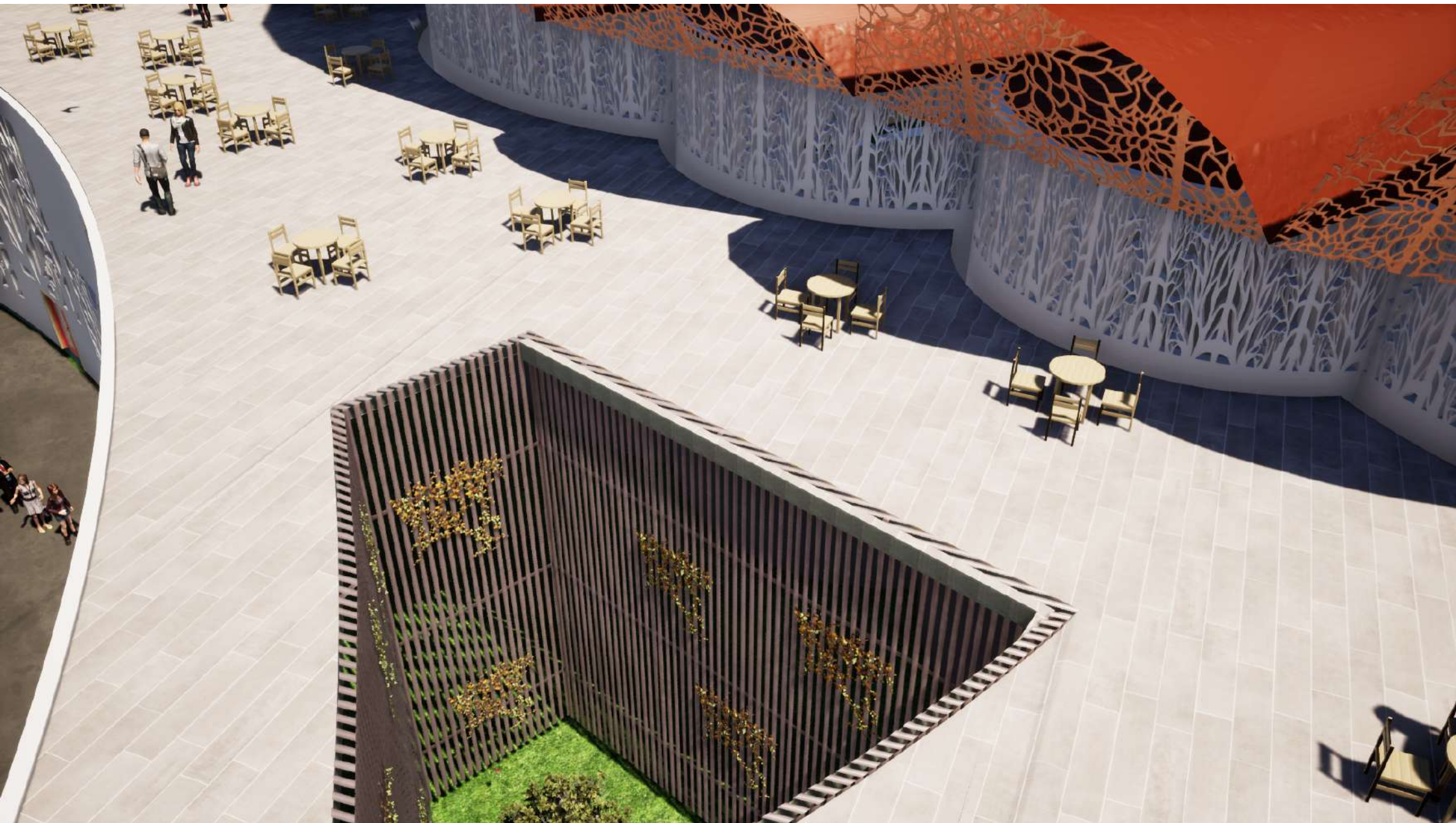












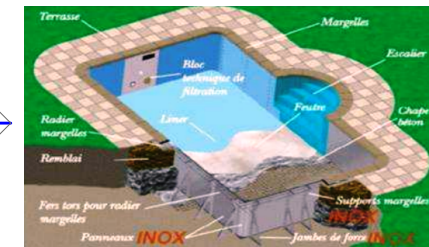
C.E.S

aquarium



bonde d'évacuation de l'eau souillée avec une crépine

L'eau est aspirée par une pompe (une pompe très puissante permet de puiser rapidement de grosses quantités d'eau) à travers une crépine (PVC), à une profondeur, afin de récolter l'eau propre et fraîche. Cette eau est ensuite refoulée dans une cuve de décantation réalisée en béton armé protégé par une résine époxy pour qu'il résiste à l'eau de mer. Une pompe conduit les eaux de la cuve de décantation vers la réserve d'eau qui à son tour alimentera les aquariums.

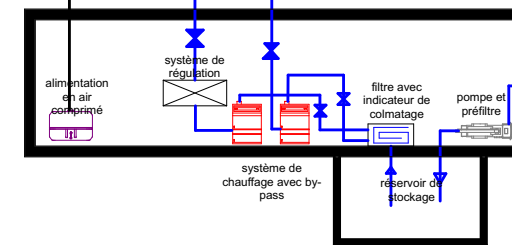


le bassin de spectacle



bonde d'évacuation de l'eau souillée avec une crépine

espace de filtration



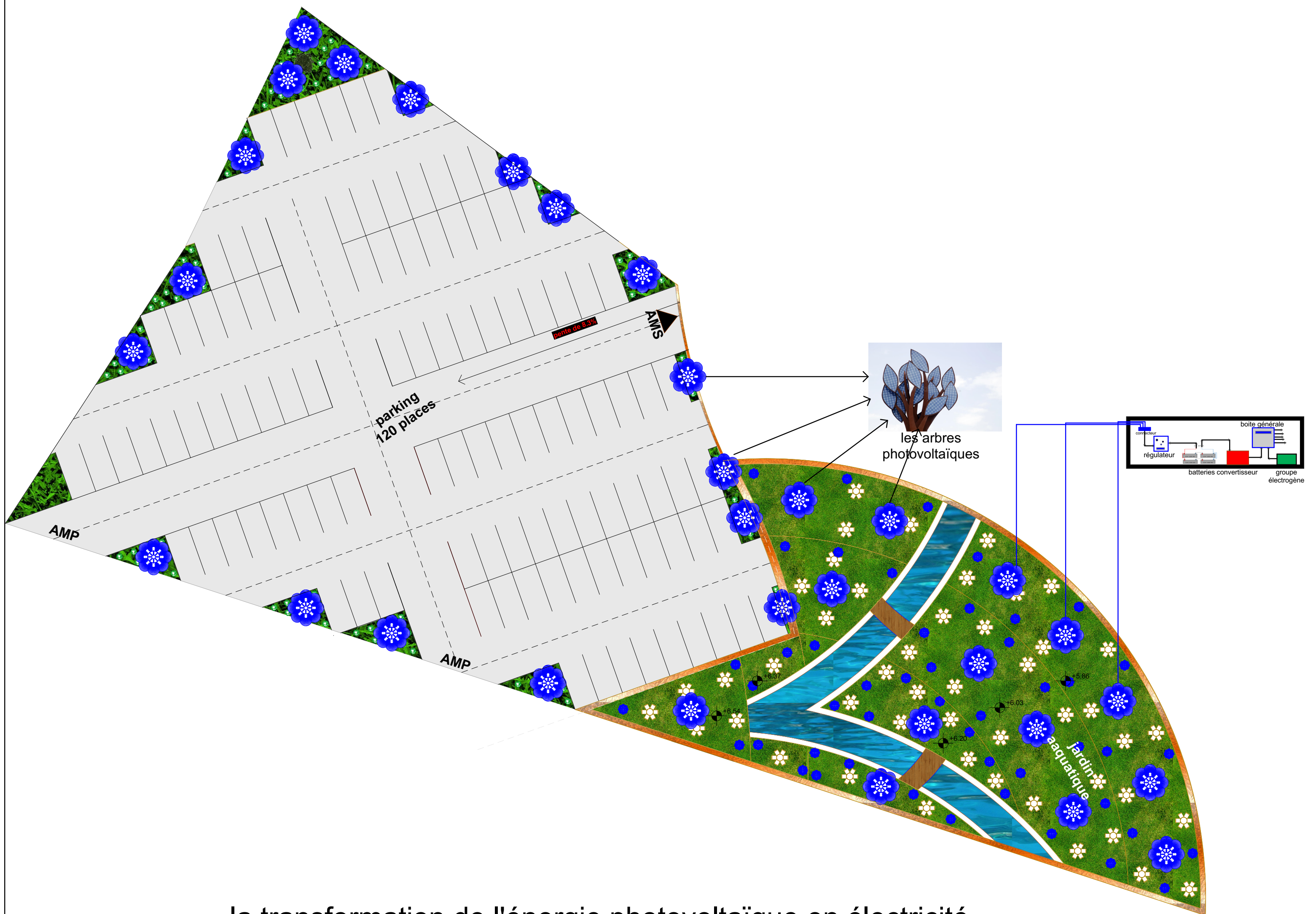
bac de décantation



tube en PVC avec une crépine 100 m de longueur



alimentation en eau de mer pour les aquariums et le bassin de spectacle



la transformation de l'énergie photovoltaïque en électricité