

## Mode de création d'un filetage sous solidworks

1-ouvrir soldworks.

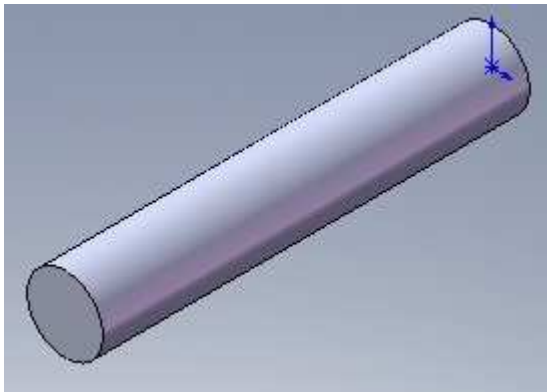
2-cliquer sur nouveau.

3-double cliquer sur pièce.

4- cliquer sur cercle  et coter le par exemple diamètre 16( attention entre le rayon.

5- cliquer sur base bossage extrudé et choisir la longueur désirée.

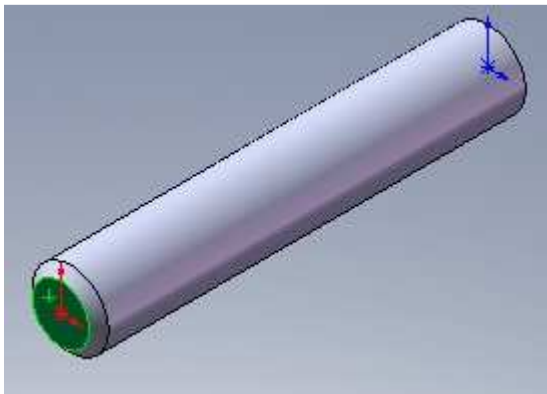
Voila ce qu'on obtient



6- cliquer sur chanfrein  et prendre les valeurs suivantes chanfrein 2 à 45°

Bien sûr je n'ai pas pris ces valeurs au hasard parce que les dimensions des filetages sont normalisées le pas d'un diamètre de 16 est 2

7- cliquer sur la surface du cylindre sa couleur devient verte et voila ce qu'on obtient :

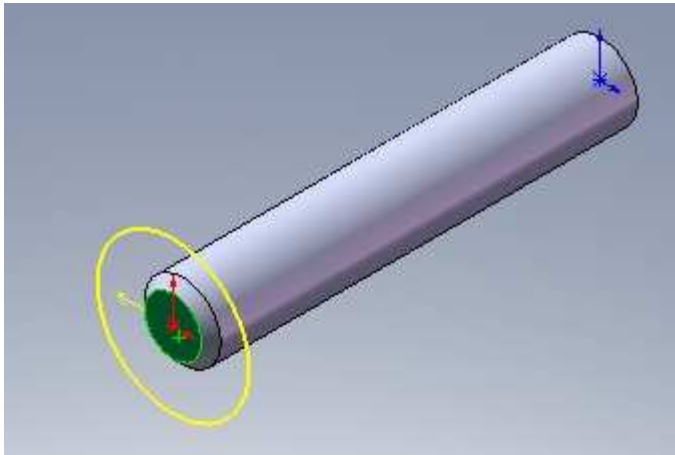


Quitter l'esquisse en cliquant sur



8- cliquer sur décaler les entités 

Voila le résultat :

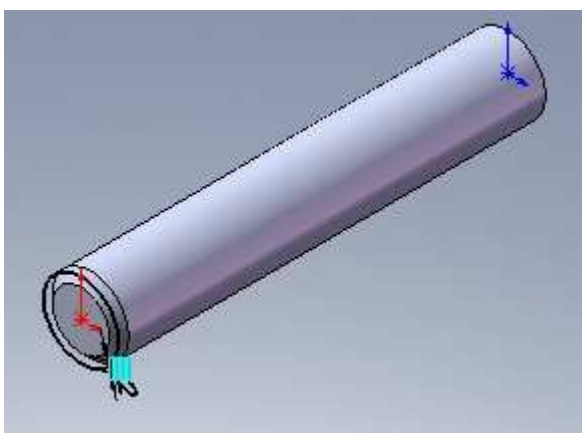


Et sur

enter la valeur 2 (le pas)

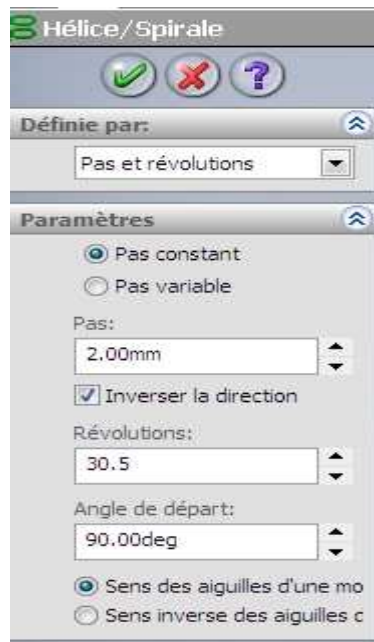


Resultat

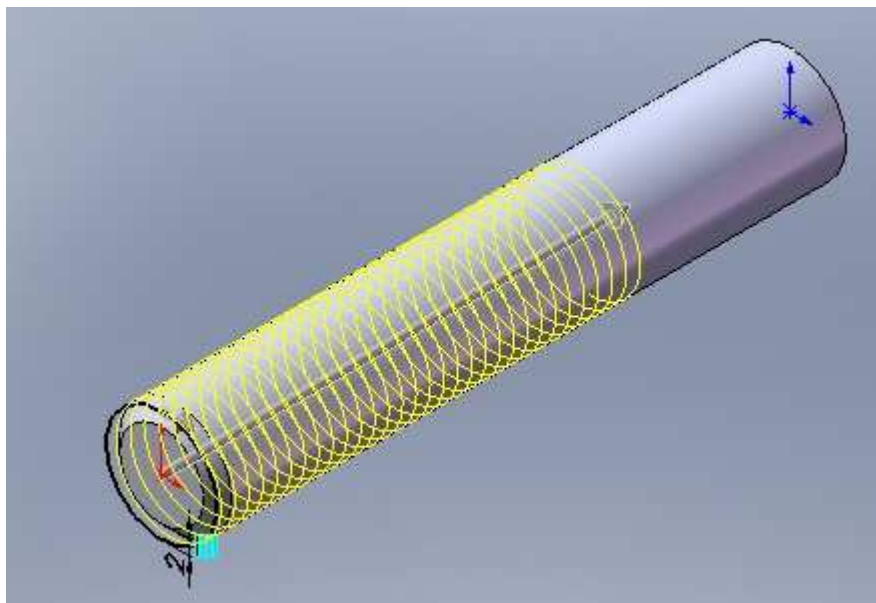


9- cliquer sur hélice spirale 

Et régler les parametres suivants ne pas oublier de cocher inverser le sens



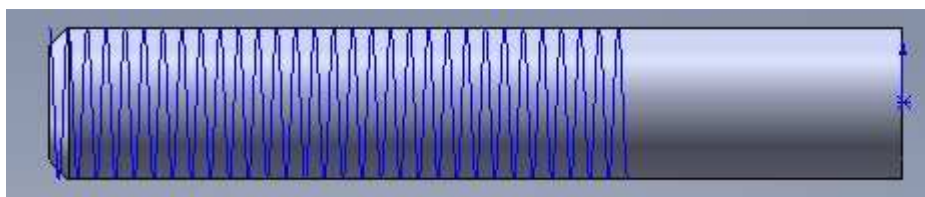
**Résultat :**



**10-Cliquer sur OK**

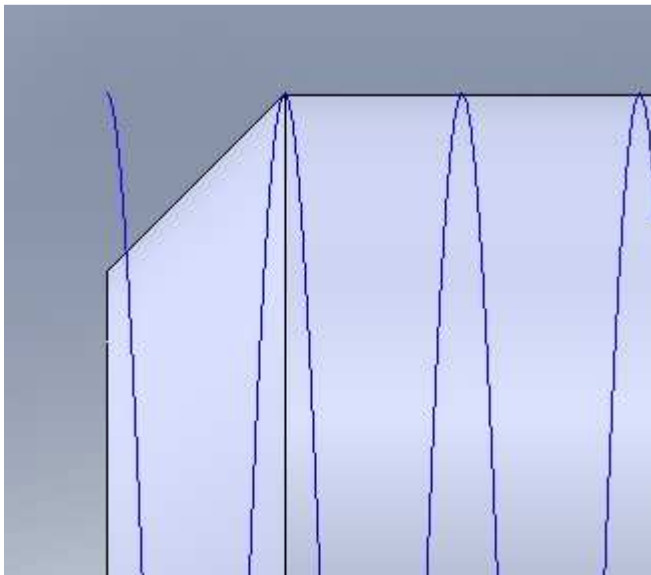
**11 – Cliquer sur vue droite**

**Resultat :**



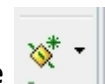
**12- Zoomer l'extrémité gauche de l'axe**

**Resultat :**

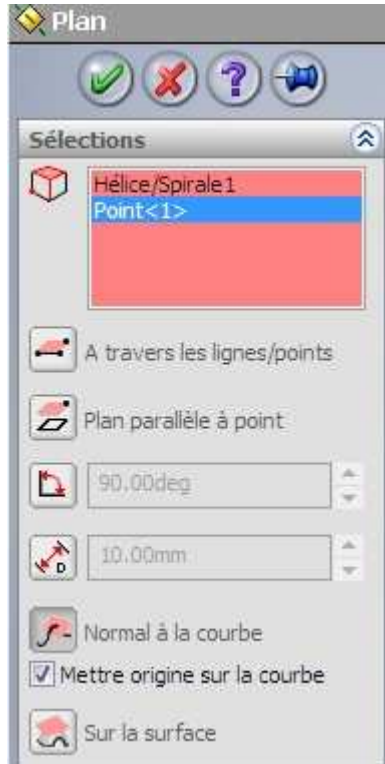


**On crée un plan comme suit**

**On clique sur sur géometrie de référence et on clique sur l'icône**

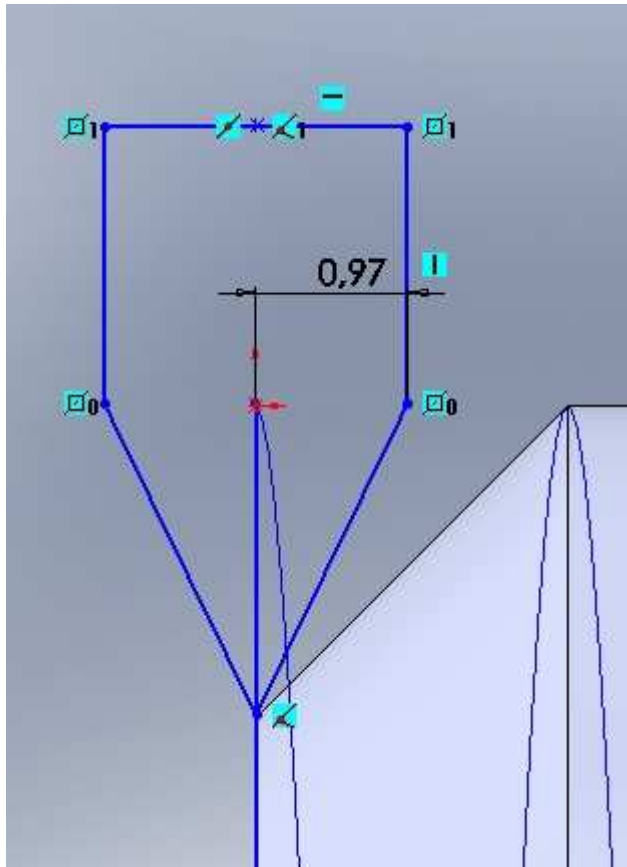


**On obtient**



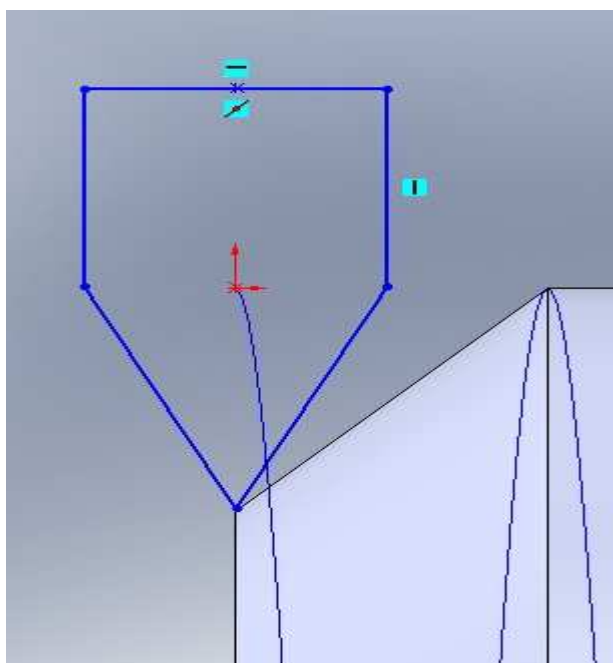
**Selectionner dans l'arbre helice spirale, et sur l'extrémité de l'helice et cocher mettre origine sur la courbe comme indiqué dessus**

Cliquer sur ligne et une 2<sup>ème</sup> origine apparait ensuite zoomer l'origine en rouge pour pouvoir dessiner facilement et voila ce qu'on obtient :

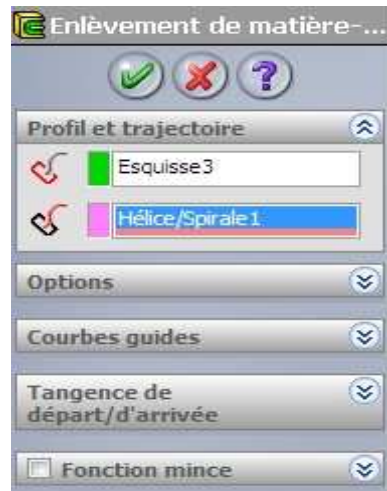


Choisir une cote inferieur à 1 par exemple 0.97 apres supprimer le trait vertical

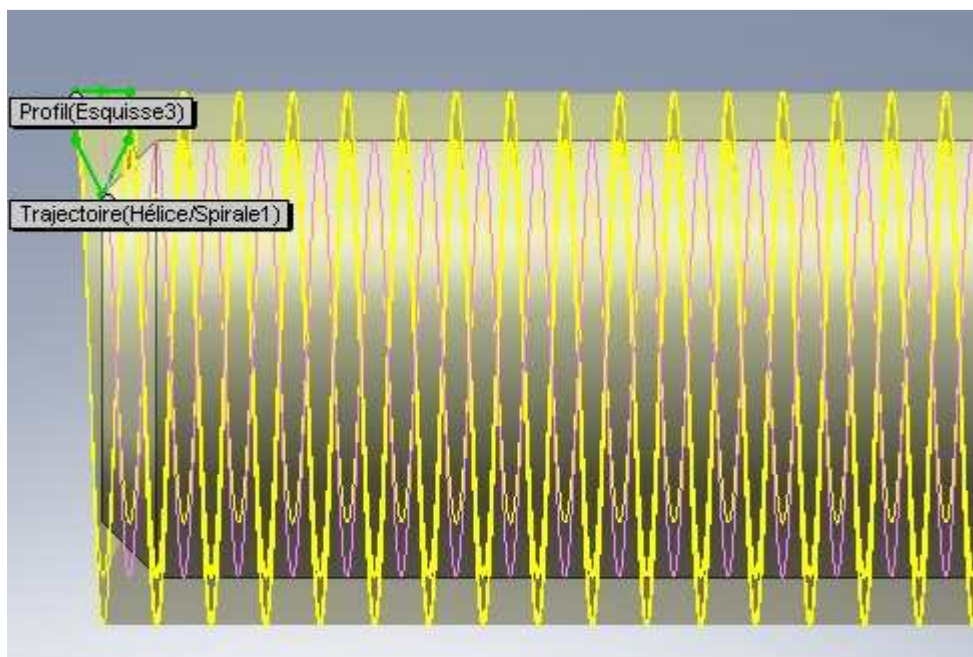
Resultat :



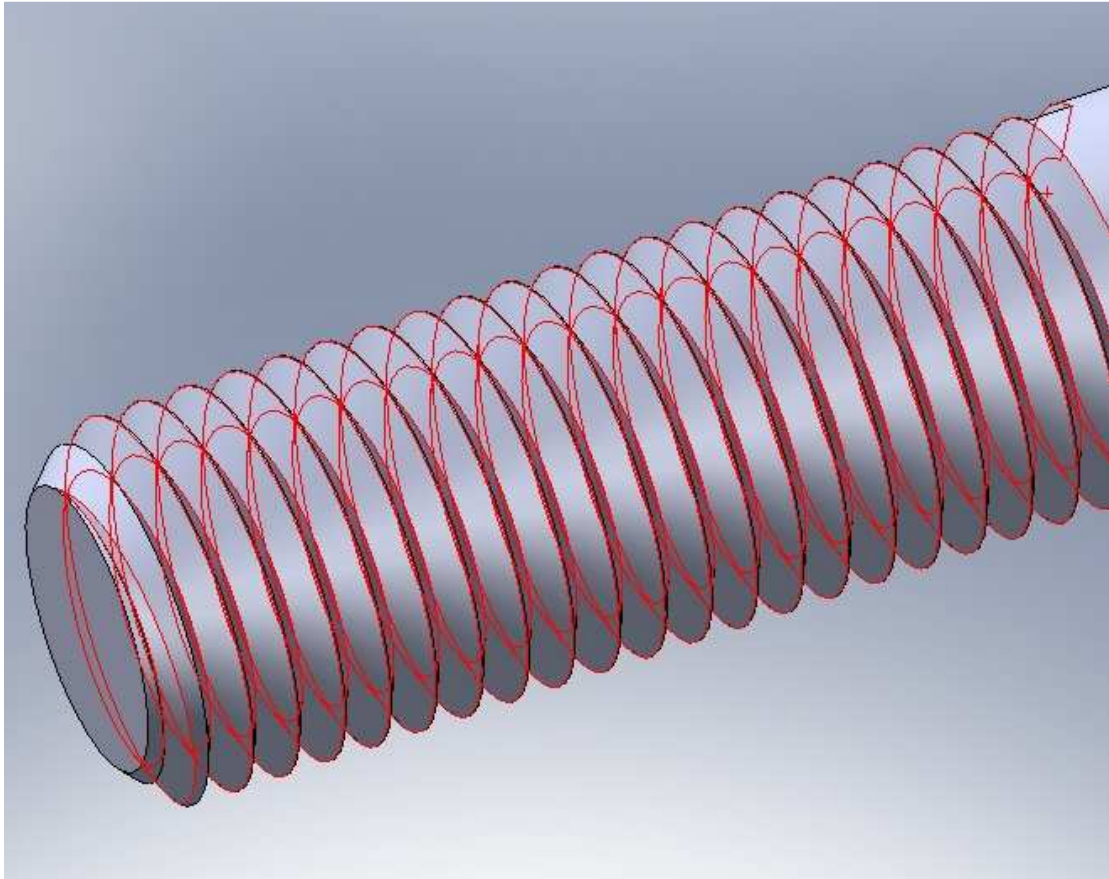
Maintenant on arrive au but quitter l'esquisse et l'icône enlevemen par balayage est activé



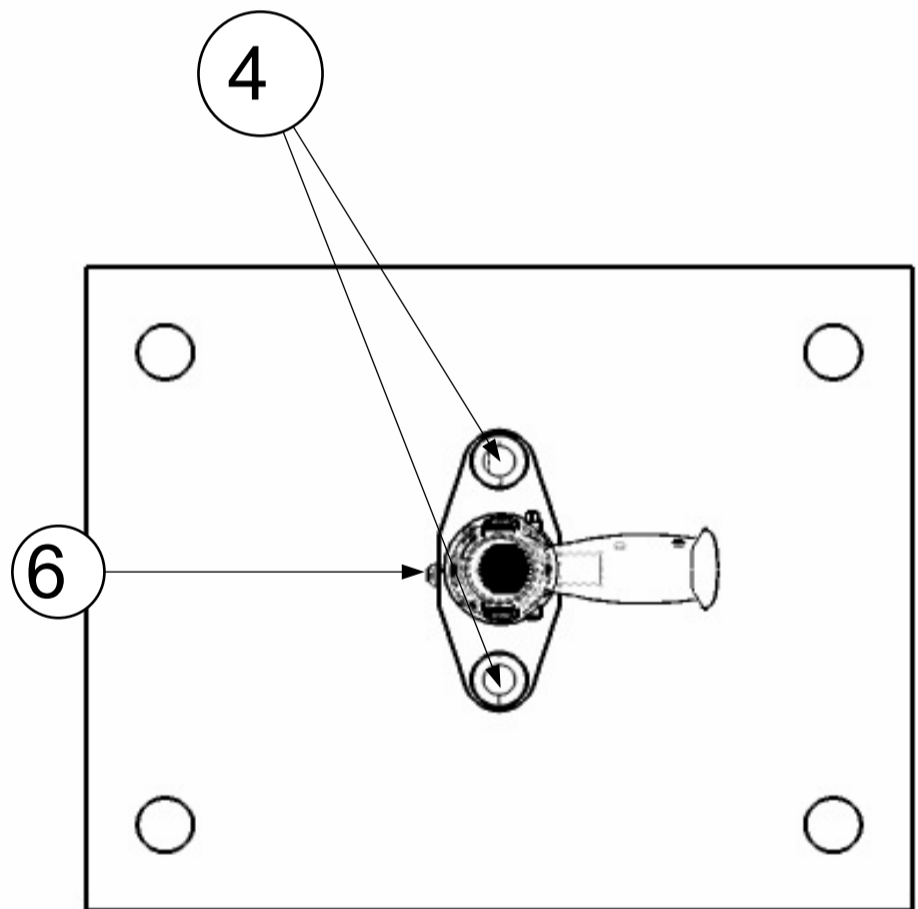
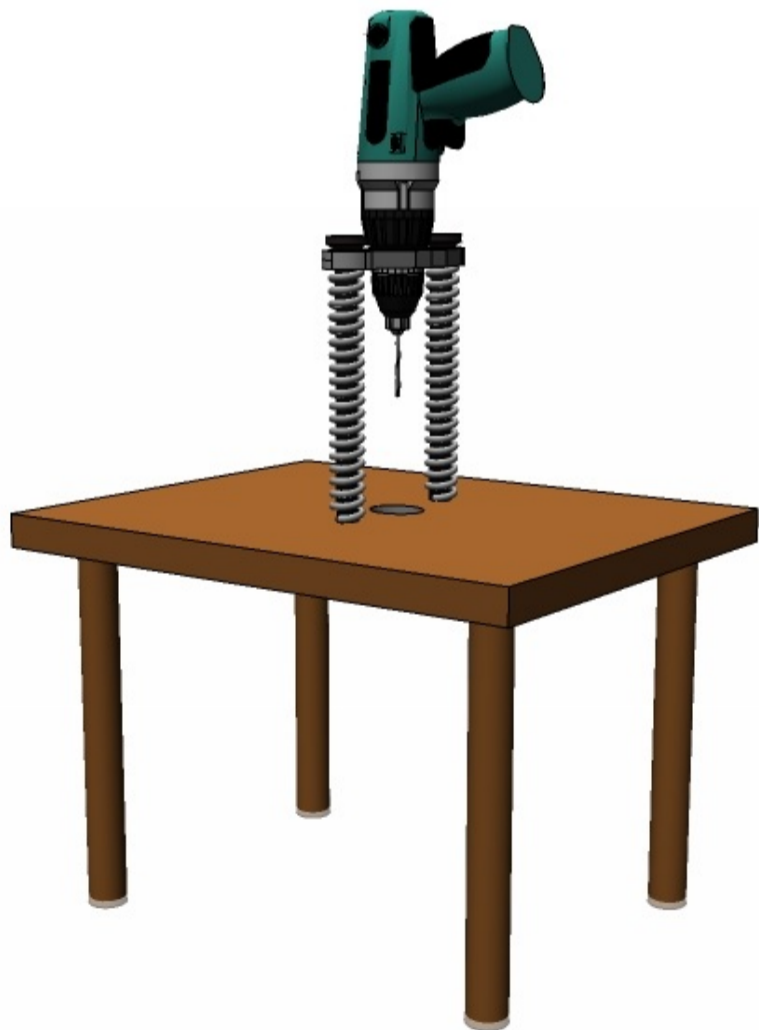
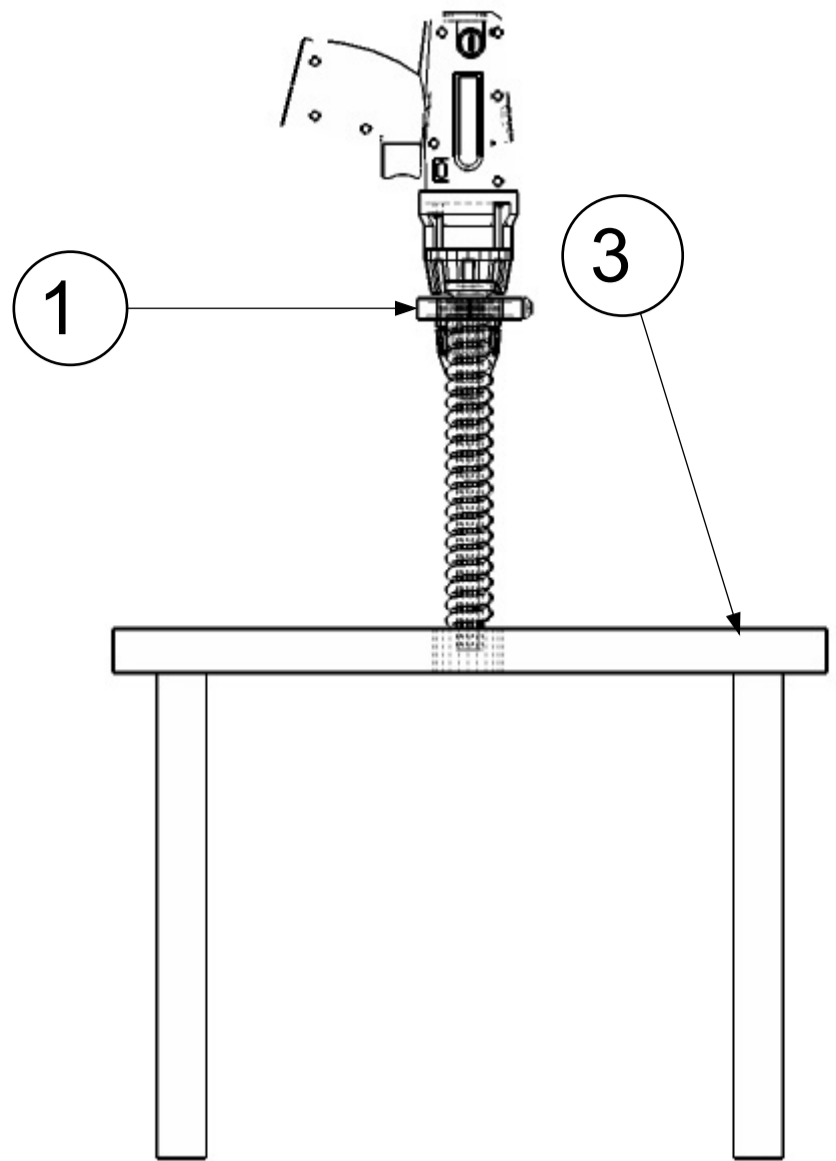
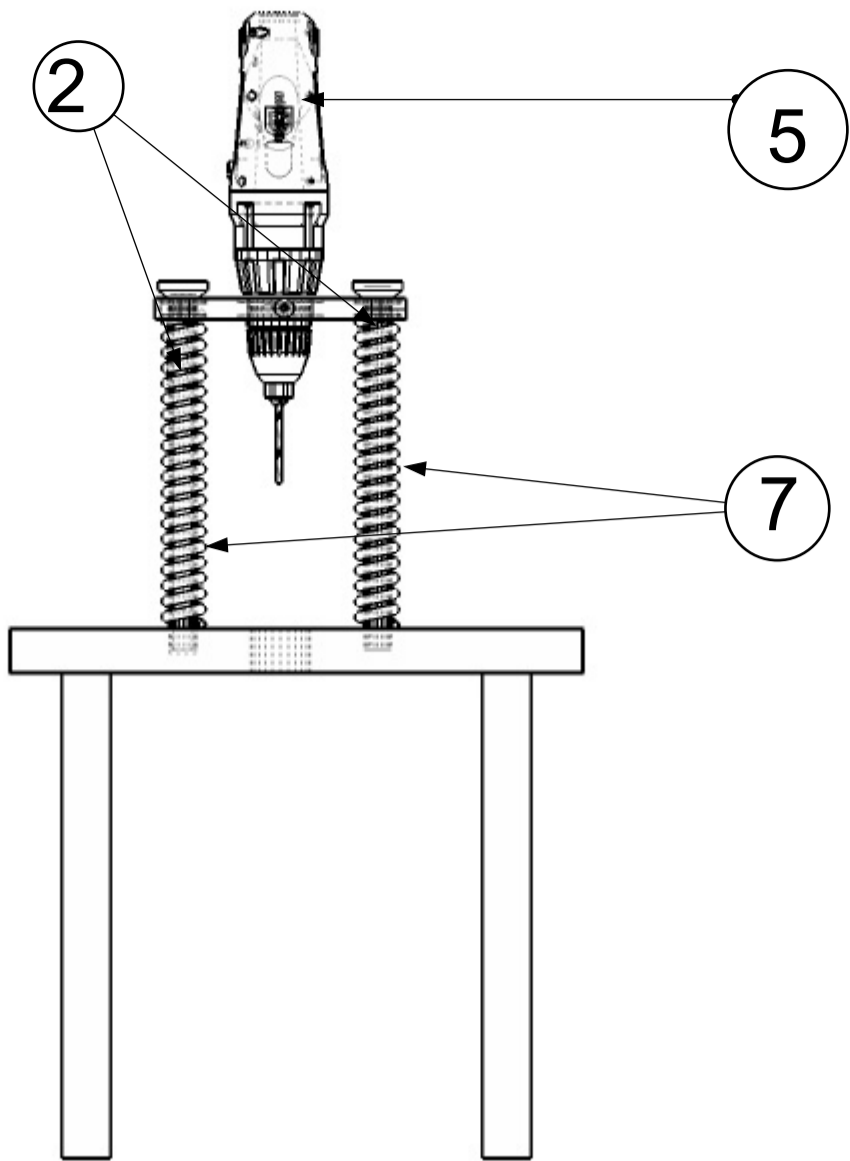
Avant de cliquer sur ok vous allez remarquer un ombrage jaune apparaitre c'est un bon signe



**Resultat attendu :**



**Ouf Et c'est .pas tres dur hein maintenant à vous l'application**

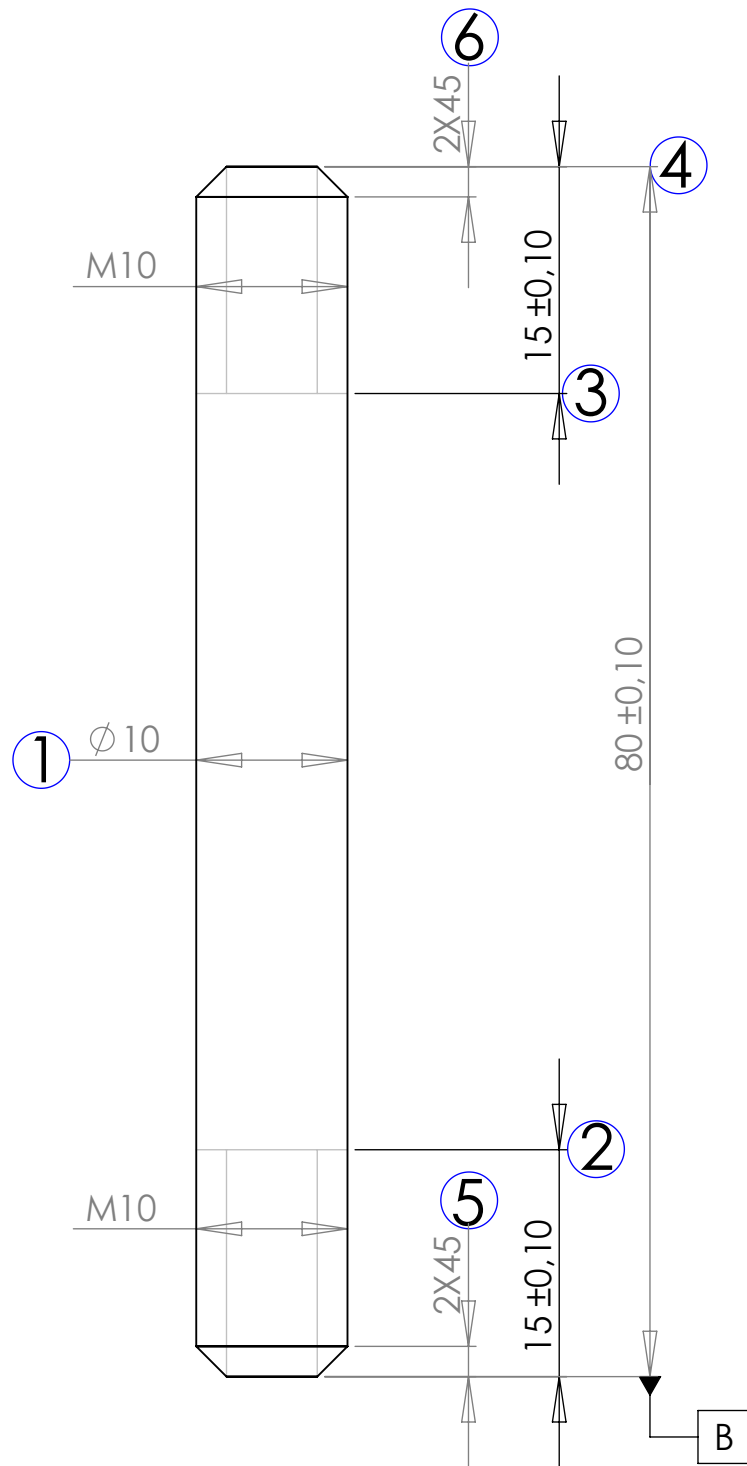


<b>UNIVERSITE-ABOU BAKR BELKAID-TLEMSEN</b>		
ECHELLE 1:1	Département de Génie Mécanique	KEBLI KAMEL
2012-2013	<b>SUPPORT DE PERCEUSE</b>	GM-ISM
		A4





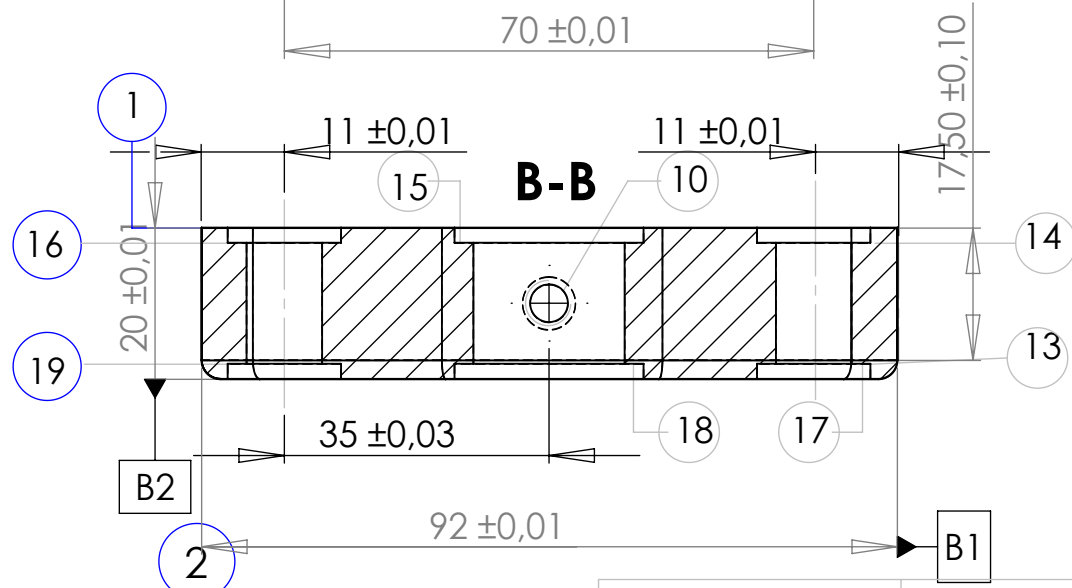
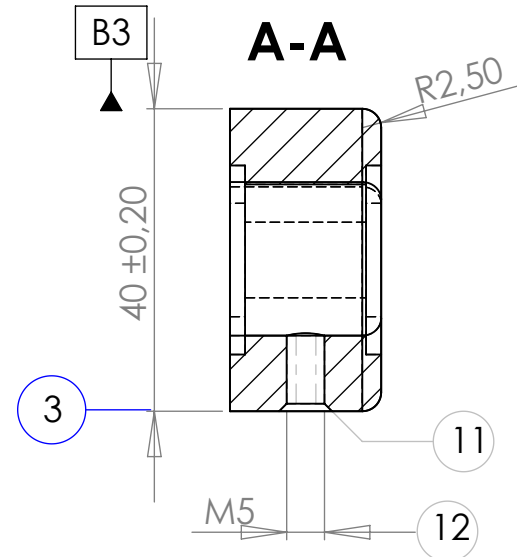
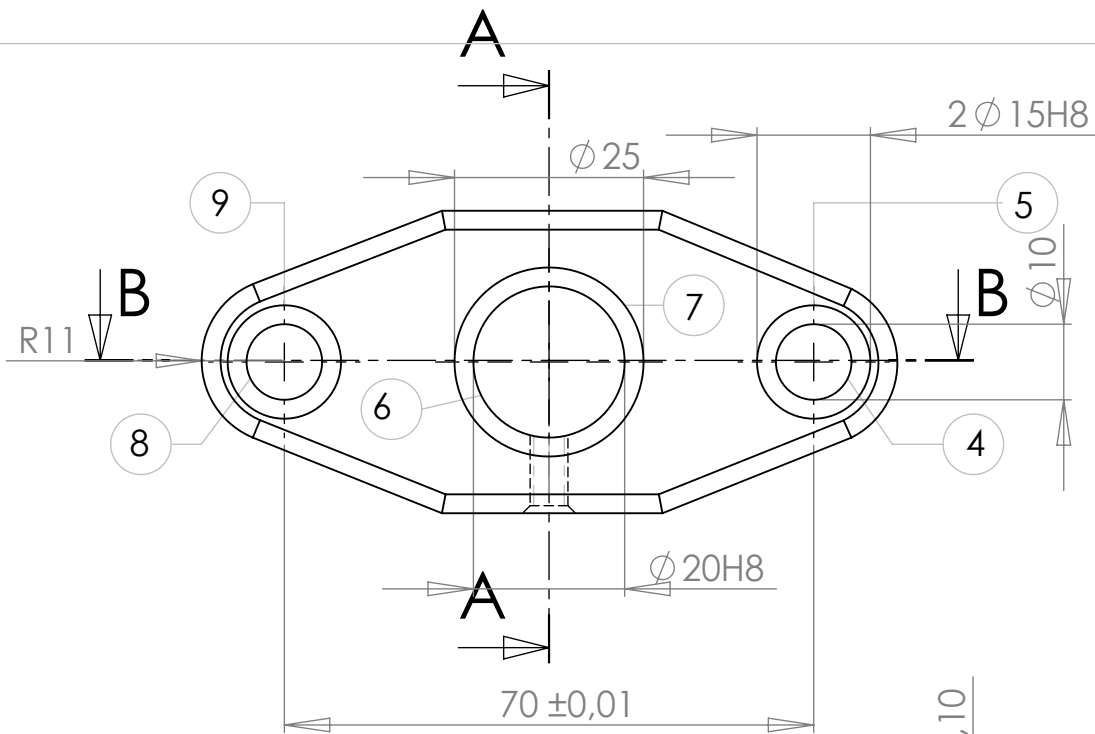




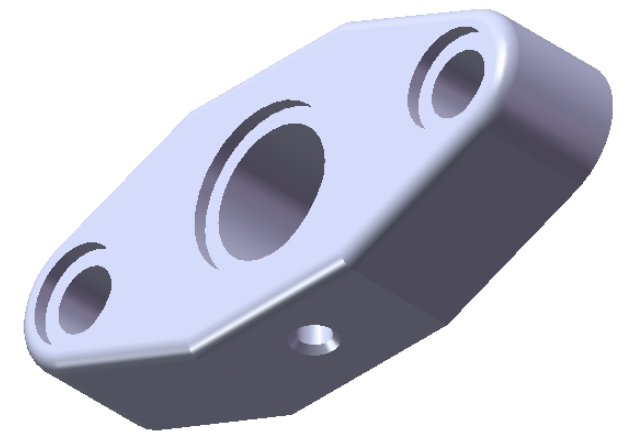
chanfreins 2 a 45

Echelle 1:1	Université Abou Bekr BELKAID-Tlemcen-	GM-ISM
Kebli Kamel	<b>AXE DE GUIDAGE</b>	2012-2013
		A4





◎	0.05	4-6-8
⊥	0.05	6-10
⊥	0.05	2-4-6-8



√ Ra 3.2

ECHELLE 1:1	université Abou Bekr BEKAID-Tlemcen	Kebli Kamel
A4	<b>support</b>	GM-ISM
		2012-2013

