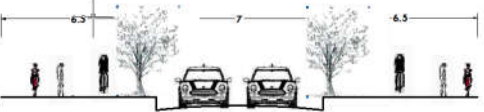


L'amélioration de la mobilité urbaine

Renforcer l'attractivité du centre ville



Schémas partage des voies

- l'aménagement d'une zone protégée pour les piétons et les cyclistes.
- une continuité cyclable dans les deux sens du boulevard.

- La réorganisation du stationnement temporaire public Le long des voies secondaires

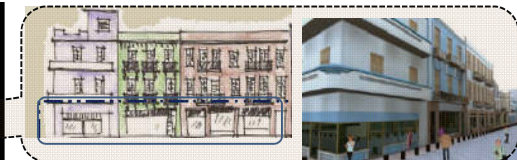
- Aménagement un Parking de stationnement souterrain (intégré dans le projet de parc)
- Projection des Parking a étage

- *Renforcement des stationnements spécifiques : les personnes à mobilité réduite, *places de livraison.

Rénovation les espaces public ,

Aménagement des placettes + parcs

Favoriser les aires de repos le long des boulevards



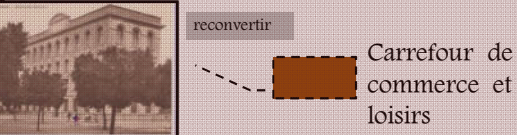
Favoriser l'offre commerciale par traitement les vitrines commercial ,renouer le commerce intégrer le commerce de luxe .

Améliorer la qualité urbaine par:

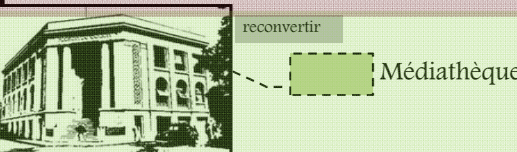


Aménager – balade – restaurants –réhabilitation des façades

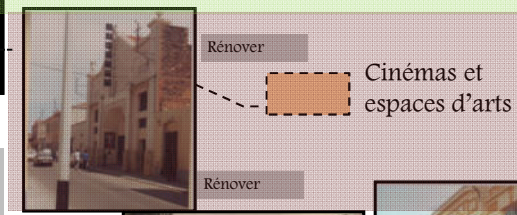
Valoriser le patrimoine dans le centre ville par projection des équipements :



reconvertir Carrefour de commerce et loisirs



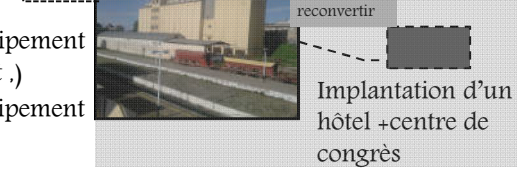
reconvertir Médiathèque



Rénover Cinémas et espaces d'arts



Rénover



reconvertir Implantation d'un hôtel +centre de congrès

- *requalification des revêtements de sol des piétons
- *intégration du mobilier urbain

Hierarchiser de l' espaces crier des placettes

réaménagement du Oued , et implantation des arbres

Gestion efficace des eaux de ruissellement

Projection Habitat intégré

Projection des équipement de proximité (sport ,)

Projection des équipement culturelle

MASTER PLAN

Carte 24: représente master plan de notre intervention dans le centre ville d'Ain Témouchent